



Pressemelding

Nansensenteret (<http://www.nersc.no>), Bergen

6. august 2019

Aldri observert mindre sjøis i Arktis i begynnelsen av august

Siden midten av juli i år har det aldri tidligere vært observert mindre total utbredelse av sjøis i Arktis. Fortsatt er det cirka en og en halv måned igjen av smeltesesongen og årets absolutte minimum utbredelse av sjøis i Arktis som inntreffer i midten av september. Den tidligere årsminimumsrekorden inntraff i september i 2012 med en sjøisutbredelse på ca. 4,49 millioner kvadratkilometer. Årets satellittmålinger (<https://arctic-roos.org/>) har de siste ukene vist cirka 4% mindre isutbredelse i hele Arktis, enn det som ble observert i tilsvarende periode i 2012.

Sjøisutbredelsen (yttergrensen av iskanten) i Arktis dekket den 4. august et område på ca. 6,24 millioner kvadratkilometer, mot et tilsvarende areal i 2012 på 6,52 millioner km² – en reduksjon på cirka 4,2 %. Årets foreløpige minimumsrekord skyldes ikke redusert isdekke i den Europeiske sektoren, men at det i år er betydelig mindre is i andre deler av Arktis. Sammenliknet med 2012 er det i år betydelige mindre is i de østlige deler av Arktis – i Chukchi, det Øst-Sibirske og de nordlige deler av Laptev havområdene, langs den Asiatiske kysten av Russland, samt nord for kysten av Alaska. Det er generelt sett betydelig mer sjøis i deler av de Europeiske og Canadiske delene av Arktis – i Barents-, Beauforthavet, i de nordlige deler av Karahavet og mellom de nord-Canadiske øygruppene. Isforholdene i Barentshavet er tilsvarende som observert i 2017, med en landfast iskant helt syd til de nordøstlige og østlige deler av Svalbard og ved Frans Josefs land. Det er også mindre sjøis i år i de sydlige deler av Framstredet/Øst-Grønland.

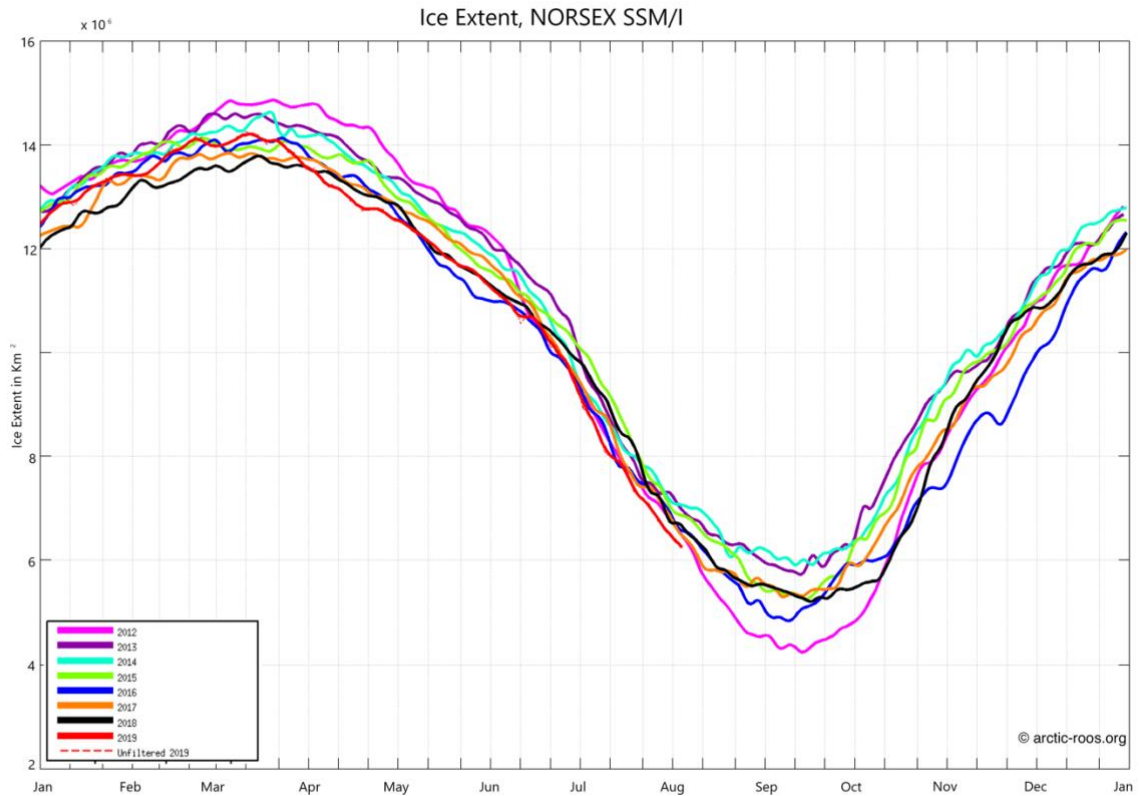
Den observert isutbredelsen er sammenfallende med det som kan forventes av de typiske værssystemene vi har hatt i Norge (Nord-Europa) denne sommeren. Lengre perioder med kald vind fra Polområdene har bidratt til at isen rundt Svalbard ikke har smeltet like tidlig og hurtig som vi har observert i en del tidligere år (for eks. i 2012 og 2017). Iskanten i Barentshavet ligger derfor foreløpig relativt langt syd i år.

Fram til årets minimum i isutbredelse i Arktis, som vil inntreffe i midten av september, vil isdekket bli ytterligere redusert ytterligere med ca. en tredjedel sammenliknet med dagens isutbredelse. Transport av varm luft og varmt havvann inn i Arktis i den kommende måneden vil derfor avgjøre om det i 2019 vil bli en ny absolutt minimumsrekord for utbredelsen av sjøis i Arktis.

Følg daglig endringene i utbredelsen av sjøisen i Arktis på Arctic-ROOS <https://arctic-roos.org/>.

Ytterligere informasjon:

Forskningskoordinator: Lasse H. Pettersson, mobil 932 23 563, lasse.pettersson@nersc.no



Variasjon av utbredelsen av sjøis (i millioner km²) i Arktis for årene fra 2012 til 2019. Oppdatert til og med 4. august 2019. Kilde: <https://arctic-roos.org/>